

令和4年度資格取得者・日本語能力試験認定者推移表

令和4年度各種検定試験合格者

(学生による申告)

検定試験	合格者(人)
ITパスポート	1
二級建築士	1
色彩検定 2級	4
色彩検定 3級	3
福祉住環境コーディネーター 3級	2
建築CAD検定試験 3級	1
日商簿記検定 3級	2
日本漢字能力検定 2級	1
マイクロソフトオフィススペシャリスト(MOS Specialis Excel)	4
3級ファイナンシャル・プランニング技能士	2
日本語能力試験 N1	8
日本語能力試験 N2	8

日本語能力試験は認定者

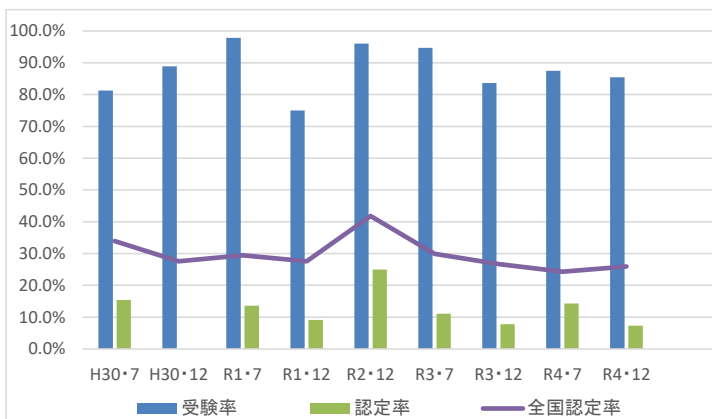
”

平成30年～令和4年 日本語能力試験受験者・認定者推移表

N1

(R2.7は実施されず)

受験年月	申込者	受験者	受験率	認定者	認定率	全国認定率
H30・7	32人	26人	81.3%	4人	15.4%	33.9%
H30・12	36人	32人	88.9%	0人	0.0%	27.6%
R1・7	45人	44人	97.8%	6人	13.6%	29.4%
R1・12	44人	33人	75.0%	3人	9.1%	27.5%
R2・12	25人	24人	96.0%	6人	25.0%	41.8%
R3・7	57人	54人	94.7%	6人	11.1%	29.9%
R3・12	61人	51人	83.6%	4人	7.8%	26.7%
R4・7	40人	35人	87.5%	5人	14.3%	24.3%
R4・12	48人	41人	85.4%	3人	7.3%	25.9%



N2

(R2.7は実施されず)

受験年月	申込者	受験者	受験率	認定者	認定率	全国認定率
H30・7	61人	55人	90.2%	15人	27.3%	32.9%
H30・12	35人	32人	91.4%	6人	18.8%	29.7%
R1・7	50人	48人	96.0%	6人	12.5%	33.9%
R1・12	27人	20人	74.1%	4人	20.0%	28.2%
R2・12	21人	20人	95.2%	7人	35.0%	50.6%
R3・7	28人	27人	96.4%	9人	33.3%	34.6%
R3・12	30人	27人	90.0%	12人	44.4%	29.2%
R4・7	13人	9人	69.2%	3人	33.3%	26.4%
R4・12	20人	20人	100.0%	5人	25.0%	26.4%

